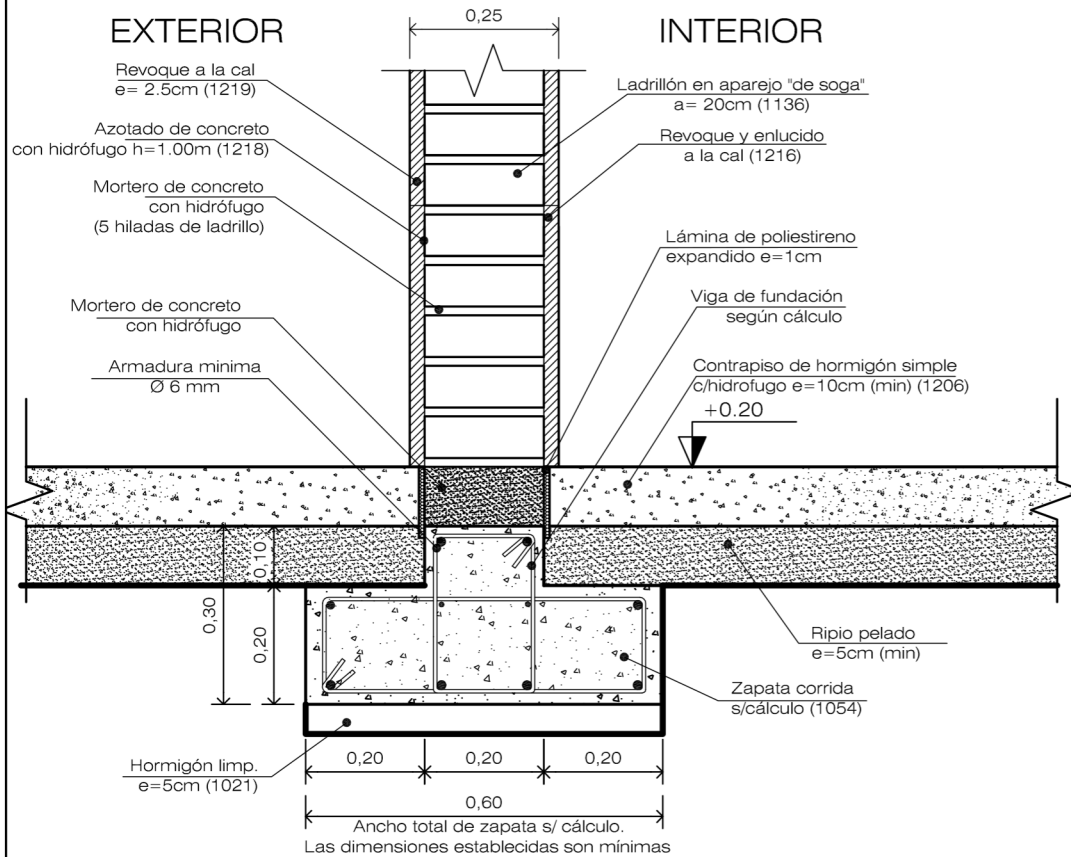


**DETALLE DE ZAPATA CORRIDA DE
HORMIGON ARMADO**
para muro de vivienda apareada 0.25m



Nota: Las armaduras a colocar resultarán del cálculo respectivo.
La calidad de los aceros ha utilizar es ADN 42/50 y el hormigón H-20.
El numero indicado entre parentesis corresponde al codigo de Item del IPV.
Las cotas de nivel de piso son mínimas.