

**MATERIALES A UTILIZAR**

Indicaciones en los planos: 40' - 100' Aguardiente  
 100' - 200' Aguardiente  
 200' - 300' Aguardiente  
 300' - 400' Aguardiente  
 400' - 500' Aguardiente  
 500' - 600' Aguardiente  
 600' - 700' Aguardiente  
 700' - 800' Aguardiente  
 800' - 900' Aguardiente  
 900' - 1000' Aguardiente

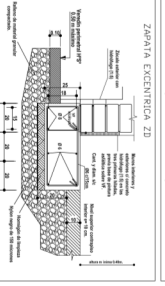
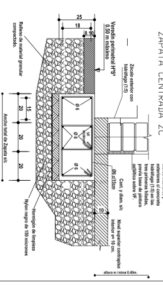
**ANÁLISIS DE CARGA**

Material	2 Ejes
Superficie cubierta	100 m <sup>2</sup>
Cargas muertas	100 kg/m <sup>2</sup>
Cargas vivas	200 kg/m <sup>2</sup>
Resistencia	200 kg/cm <sup>2</sup>

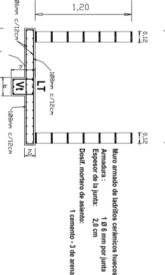
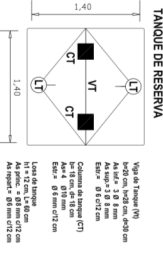
**Cargas de viento de succión.**

WIND	WIND	WIND	WIND	WIND	WIND	WIND	WIND	WIND	WIND	WIND	WIND	WIND	WIND	WIND	WIND	WIND	WIND	WIND	WIND
1	2	3	4	5	6	7	8	9	10	11	12	13	14	15	16	17	18	19	20

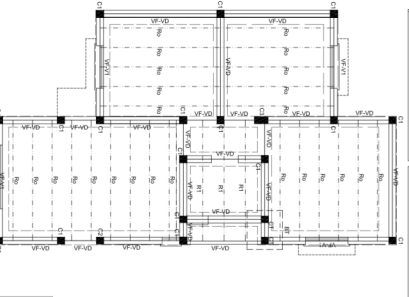
**ZAPATA ECCENTRICA ZC**



**TANQUE DE RESERVA**



**PLANTA**



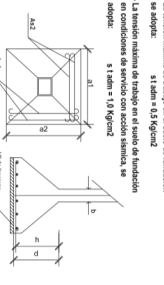
WIND	WIND	WIND	WIND	WIND	WIND	WIND	WIND	WIND	WIND	WIND	WIND	WIND	WIND	WIND	WIND	WIND	WIND	WIND	WIND
1	2	3	4	5	6	7	8	9	10	11	12	13	14	15	16	17	18	19	20

**PLANILLA DE COLUMNAS**

POSICION	DIMENSIONES		ARMADURAS ESTREBAS				ESQUEMA
	CM	INCH	CM	INCH	CM	INCH	ARMADO
C1	18	18	4	8	6	15	
C2	18	18	4	10	6	15	
C3	18	40	6	8	6	15	

**PLANILLA DE BASES**

POSICION	DIMENSIONES		ARMADURAS			
	CM	INCH	CM	INCH	CM	INCH
B1	100	100	60	70	8	15
B2	100	100	60	70	8	15



**OBRA: PROGRAMA FEDERAL DE INTEGRACION SOCIOCOMUNITARIA**

**PROPIETARIO: INSTITUTO PROVINCIAL DE LA VIVIENDA DOMICILIO: LAMALLE - CIUDAD MENDOZA**

**PLANO ESTRUCTURA**  
 ESCALA: 1:50  
 FECHA: 15/04/2010

PROYECTO: BARRIO PERIFERICO DE LA VIVIENDA DOMICILIO: LAMALLE - CIUDAD MENDOZA	PROYECTISTA: ING. CARLOS PEREZ
CLIENTE: INSTITUTO PROVINCIAL DE LA VIVIENDA DOMICILIO: LAMALLE - CIUDAD MENDOZA	PROYECTISTA: ING. CARLOS PEREZ
DISEÑO: LAMALLE - CIUDAD MENDOZA	PROYECTISTA: ING. CARLOS PEREZ
DIRECCION TECNICA:	PROYECTISTA: ING. CARLOS PEREZ

