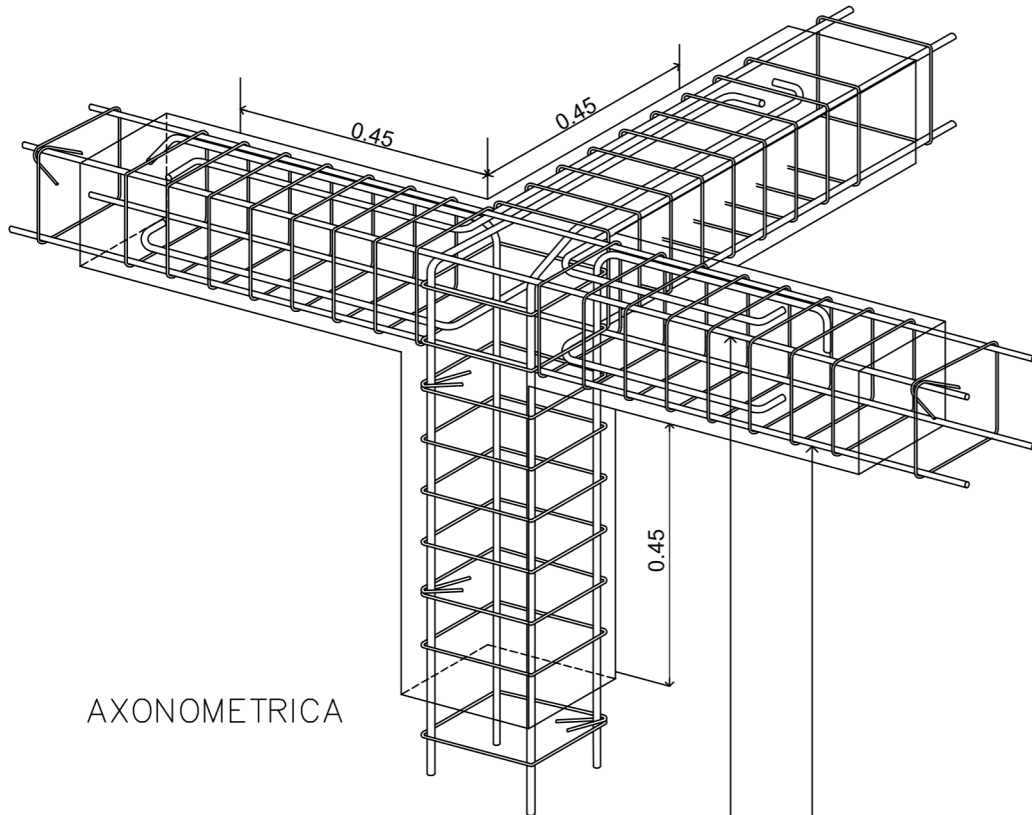


DETALLE DE ENCUENTRO DE ENCADENADO DE MUROS

para estructura de techo de losa y pórticos



AXONOMETRICA

Armadura longitudinal sin empalmes
próximos.

Nota: Las armaduras a colocar resultarán del cálculo respectivo.
La calidad de los aceros ha utilizar es ADN 42/50.
Hormigón H-20, contenido mínimo de cemento 250kg/m³
Densificar estribos cada 7.5 cm. en una longitud de 45 cm de
la columna en todo encuentro con vigas.(Inclusive vigas de
fundación)
En vigas y columnas longitud de anclaje 40 cm.
Según Norma CIRSOC 103 (Parte III)

PUNTOS BASICOS

- Ganchos fuera del nudo
- Evitar escuadras adicionales
- Todas las barras terminarán en gancho
- Todas las barras deberán recubrirse con hormigón en todo su perimetro

INSTITUTO PROVINCIAL DE LA VIVIENDA
MINISTERIO DE ECONOMIA, INFRAESTRUCTURA Y ENERGIA
GOBIERNO DE MENDOZA

Detalle constructivo: ESTRUCTURAS

GERENCIA DE EVALUACION DE PROYECTOS

Arquitectura:
Arq. Dino Fantozzi

Ingeniería:
Ing. Diego Buss

Revisión:
Ing. Jorge Pecorari

Aprobación:
Instituto Provincial de la
Vivienda



Actualizado
Julio 2016

ESC: 1:10