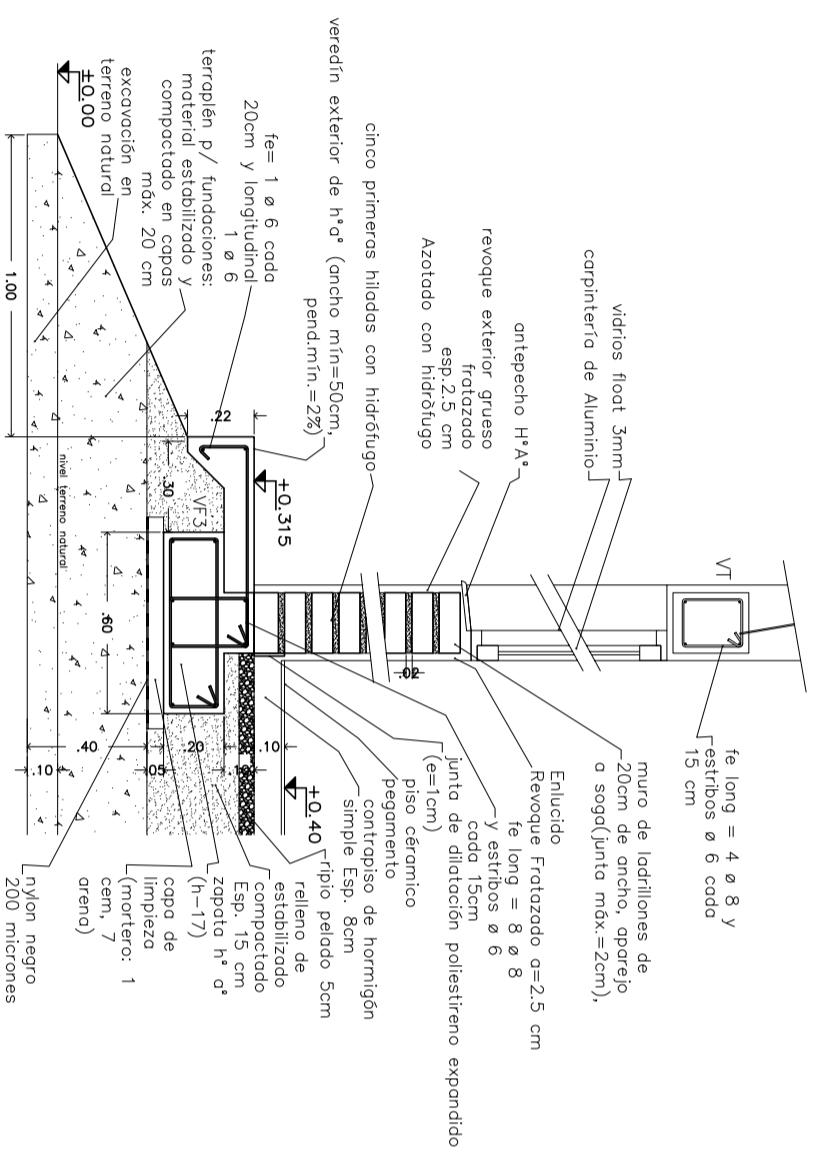
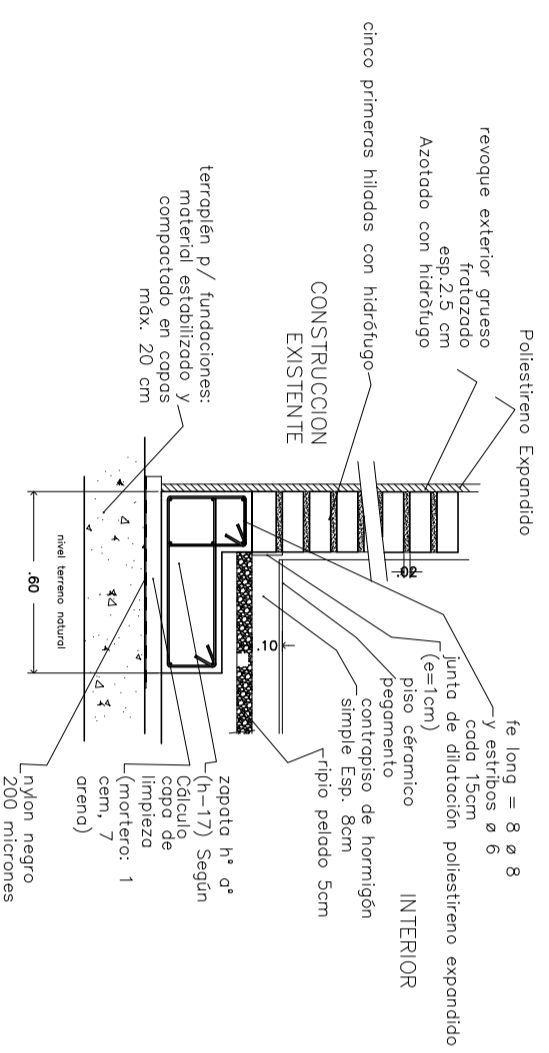


**DETALLE DE ZAPATA CORRIDA CON VEREDIN PERIMETRAL Y MURO**



**DETALLE CONSTRUCTIVO**

**DETALLE DE ZAPATA CORRIDA EXCÉNTRICA**



<p><b>OBRA: TIPOLOGIAS 1, 2, 3, 4, 5, 6</b></p> <p><b>UBICACION :</b></p> <p><b>PROPIETARIO : INSTITUTO PROVINCIAL DE LA VIVIENDA</b></p> <p><b>DOMICILIO : LAVALLE 92 CIUDAD DE MENDOZA</b></p> <p><b>FIRMA PROPIETARIO</b></p> <p><b>SUP. Terreno : :</b></p> <p><b>SUP. Patios : :</b></p> <p><b>SUP. CUBIERTA TOTAL..... m2</b></p>	
<p><b>PLANO: DETALLES CONSTRUCTIVOS</b></p>	<p><b>ESC. 7</b></p>
<p><b>CRDQUIS DE UBICACION</b></p>	<p><b>PROYECTO : Instituto Provincial de la Vivienda</b></p> <p><b>DOMICILIO : LAVALLE 92- CIUDAD- MENDOZA</b></p>
<p><b>P. MUNICIPAL NOM. CAT.:</b></p>	<p><b>DIRECCION TECNICA :</b></p> <p><b>CONSTRUCCION</b></p>
<p><b>VISACION PREVIA</b></p>	<p><b>VISACION</b></p>
<p><b>VISACION CALCULO</b></p>	